

瀚亞新興豐收證券投資信託基金

(本基金得投資於非投資等級之高風險債券基金且配息來源可能為本金) 簡式公開說明書

刊印日期：108年7月

(一)本簡式公開說明書係公開說明書之重點摘錄，相關名稱及文字定義與公開說明書完全相同。

(二)投資人申購本基金後之權利義務詳述在公開說明書，投資人如欲申購本基金，建議參閱公開說明書。

壹、基本資料

基金名稱	瀚亞新興豐收證券投資信託基金(本基金得投資於非投資等級之高風險債券基金且配息來源可能為本金)	成立日期	104年4月1日
經理公司	瀚亞證券投資信託股份有限公司	基金型態	開放式
基金保管機構	華南商業銀行股份有限公司	基金種類	組合型
受託管理機構	無	投資地區	投資國內外
國外投資顧問公司	無	存續期間	不定期限
收益分配	A類型各計價類別受益權單位不分配收益； B類型各計價類別受益權單位分配收益	計價幣別	新臺幣、美元、澳幣、 南非幣、人民幣
績效指標 benchmark	無	保證機構 保證相關重要資訊	無

貳、基金投資範圍及投資特色

一、投資範圍：

1. 本基金得投資於證券投資信託基金、境外基金及各式受益憑證、基金股份或投資單位。
2. 原則上，本基金投資於具有新興市場豐收概念之子基金總金額不得低於本基金淨資產價值之百分之六十(含)。前述「新興市場豐收概念」之子基金(包括債券型基金、貨幣市場型基金、固定收益型基金或可分配收益之高股息股票型基金)，應符合下列二項條件：
 - (1) 子基金主要投資於新興市場或 MSCI Emerging Markets Index 之成分國家；
 - (2) 子基金之投資策略、方針或標的為投資於前述(1)國家所發行之政府債券，或該國家或地區具有豐富殖利率或收益題材產業之企業所發行之股票或債券。
3. 本基金得投資於以投資高收益債券為訴求之基金，惟應符合金管會之相關規定。

二、投資特色：

1. 全球模組化分析的管理流程：以「戰略性資產配置」決定股債資產配置比重；以「戰術性資產配置」配置於最具投資效益的資產。
2. 質量並重的基金分析：量化篩選，篩選出具長期投資價值之標的；質化篩選，替本基金投資人嚴格把關。
3. 兼顧收益與成長：主要投資於具收益優勢的固定收益型子基金以及具股利題材的股票型子基金。
4. 有效的資產配置：同時接觸更多表現優異的各類型基金，而有效地進行資產配置。
5. 多元幣別發行：供投資人以不同幣別申購，滿足投資人多元幣別資產配置之需求。

參、投資本基金之主要風險

1. 類股過度集中之風險：本基金可投資國內外股票型基金、國內外債券型基金、指數股票型基金(ETF)等多類基金，若單一類型子基金比重過高或子基金間持有之同類標的過多，則可能產生類股過度集中之風險，經理公司將盡量避免同類標的的集中度過高，並盡量分散投資，惟風險亦無法完全消除。
2. 產業景氣循環之風險：本基金投資標的可能與產業連動性高，即使在風險分散原則下，本基金淨值仍可能會受到全球產業景氣循環的影響，進而影響基金淨值表現。
3. 流動性風險：本基金投資之標的雖為共同基金及 ETF，惟部分子基金亦不排除缺乏市場流動性之可能，致使投資標的無法適時買進或賣出，導致實際交易價格可能與標的資產本身產生價差，或是子基金延後其買回價金給付時間之情形，進而影響本基金之淨值或是投資調度。經理公司將盡善良管理人之注意義務，盡力規避可能之流動性風險。
4. 投資地區政治、經濟變動之風險：本基金投資之國家或地區可能發生政治、社會或經濟變動的風險如勞動力不足、罷工、暴動、戰爭等，均可能使本基金所投資之市場及投資工具造成直接性或間接性的影響，進而影響本基金淨值之漲跌。基金經理公司將儘量分散投資風險，惟風險亦無法因此完全消除。
5. 本基金投資特色之風險：本基金主要投資於新興國家之子基金，經理公司決定新興市場股債之配置比重，再分析股債類別中各區域或個別國家及各類別債券之投資價值以決定合適之子基金標的配置。惟仍具一定程度之投資風險，如：經理公司之資產配置不佳、投資之子基金過去績效不代表未來表現，或是其他無法預估之投資標的風險。

肆、本基金適合之投資人屬性分析

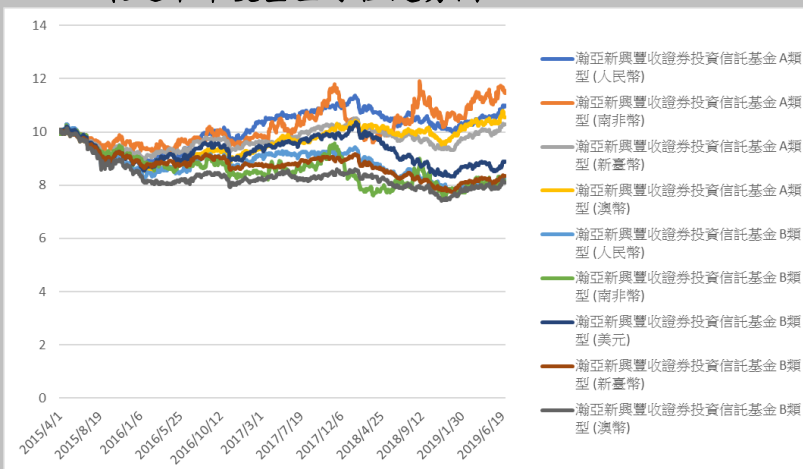
本基金屬於組合型基金，由於其預計持有之子基金風險報酬等級屬於 RR3（含）以上之比重達本基金淨資產價值 50%以上，若依據同業公會基金風險報酬等級分類標準分類，其風險報酬等級為 RR3 級，此等級分類係基於一般市場狀況反映市場價格波動風險，無法涵蓋所有風險，不宜作為投資唯一依據，投資人仍應注意本基金個別之風險。

伍、基金運用狀況

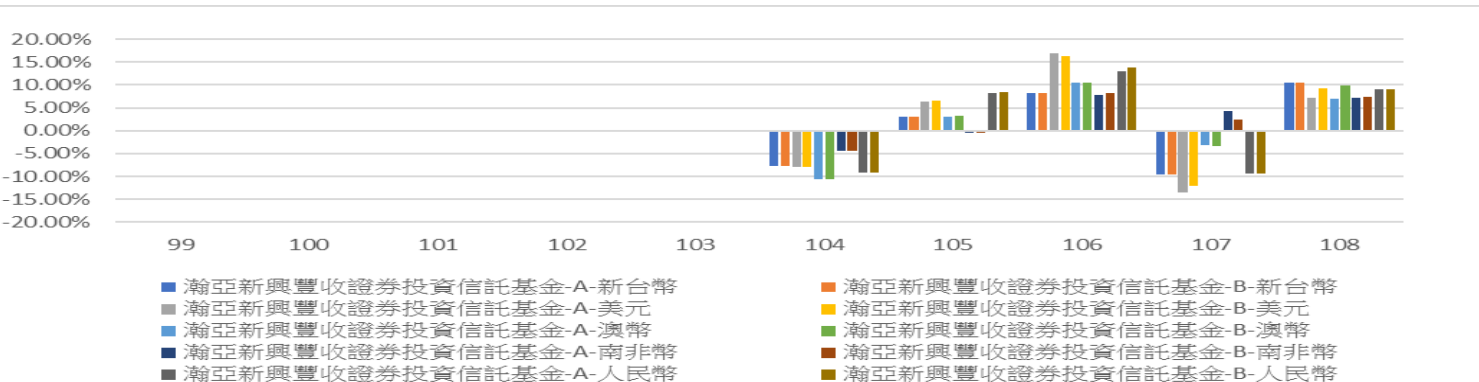
一、基金淨資產組成：資料日期：108 年 6 月 30 日

投資類別	投資金額 (新台幣百萬元)	佔基金淨資產 價值比重(%)
上市受益憑證	156.45	45.46
基金	168.11	48.85
銀行存款(含活存、支存、定存)	20.83	6.05
其他資產(扣除負債後之淨額)	(1.24)	(0.36)
合計(淨資產總額)	344.15	100.00

二、最近十年年度基金淨值走勢圖：



三、最近十年度各年度基金報酬率：



四、基金累計報酬率：

資料日期：108 年 6 月 30 日

期 間	最近三個月	最近六個月	最近一年	最近三年	最近五年	最近十年	基金成立日起算至資料日期日止
新臺幣 A	3.43%	10.43%	5.90%	8.96%	N/A	N/A	2.85%
新臺幣 B	3.44%	10.44%	5.90%	8.97%	N/A	N/A	2.86%
美元 A	0.74%	7.20%	2.02%	9.19%	N/A	N/A	6.02%
美元 B	2.61%	9.24%	3.95%	12.73%	N/A	N/A	9.52%
澳幣 A	2.57%	6.98%	6.73%	17.72%	N/A	N/A	5.41%
澳幣 B	3.81%	9.91%	9.67%	21.05%	N/A	N/A	8.33%
南非幣 A	-0.01%	7.19%	8.76%	18.92%	N/A	N/A	14.70%
南非幣 B	-0.04%	7.38%	7.34%	17.60%	N/A	N/A	13.38%
人民幣 A	5.16%	9.10%	6.22%	16.08%	N/A	N/A	9.87%
人民幣 B	5.17%	9.13%	6.21%	16.43%	N/A	N/A	10.67%

1. 累計報酬率：指至資料日期日止，本基金淨資產價值最近三個月、六個月、一年、三年、五年、十年及自基金成立日起算，加計收益分配之累計報酬率。2. 收益分配均假設再投資於本基金。

五、最近十年度各年度每受益權單位收益分配之金額：(單位：元/每受益權單位)

年度	99	100	101	102	103	104	105	106	107	108
新臺幣 B	N/A	N/A	N/A	N/A	N/A	0.310456	0.443437	0.443160	0.421800	0.203068
美元 B	N/A	N/A	N/A	N/A	N/A	0.311671	0.456140	0.480289	0.463562	0.217117
澳幣 B	N/A	N/A	N/A	N/A	N/A	0.426661	0.652566	0.584003	0.564196	0.275915
南非幣 B	N/A	N/A	N/A	N/A	N/A	0.503190	0.700641	0.704099	0.647702	0.323011
人民幣 B	N/A	N/A	N/A	N/A	N/A	0.432481	0.609345	0.640554	0.599392	0.280314

六、最近五年度各年度基金之費用率：

年度	104	105	106	107	108	註：費用率：指依證券投資信託契約規定基金應負擔之費用（如：交易直接成本—手續費、交易稅；會計帳列之費用—經理費、保管費、保證費及其他費用等）占平均基金淨資產價值之比率。
費用率%	1.30%	1.79%	1.69%	1.75%	0.83%	

陸、受益人應負擔費用之項目及其計算方式

項目	計算方式或金額	項目	計算方式或金額
經理費	每年基金淨資產價值之 <u>1.5%</u>	保管費	每年基金淨資產價值之 <u>0.16%</u>
買回收件手續費	每件新臺幣 <u>50</u> 元。至經理公司辦理者，免收手續費。	召開受益人會議費用	每次預估不超過新臺幣 <u>100</u> 萬元
申購手續費	每受益權單位發行價格之 <u>3%</u> 乘以申購單位數		
買回費	每受益權單位發行價格之 <u>0%</u> 乘以買回單位數		
短線交易買回費用	受益人持有本基金未滿 7 日(含)者，應支付買回價金之 0.1% 為短線交易買回費用		
其他費用	以實際發生之數額為準		

註一：受益人會議並非每年固定召開，故該費用不一定每年發生。

柒、受益人應負擔租稅之項目及其計算

本基金受益人可能負擔之稅負項目包括所得稅、證券交易稅、印花稅、因基金投資交易所產生之各項稅額。有關受益人應負擔租稅之項目及其計算方式，詳情請參閱公開說明書。

捌、基金淨資產價值之公告時間及公告方式

- 一、公告時間：本基金每營業日公告前一營業日每受益權單位之淨資產價值。
- 二、公告方式：於同業公會網站(www.sitca.org.tw)公告。

玖、公開說明書之取得

- 一、本基金公開說明書備置於經理公司及其基金銷售機構營業處所，投資人可免費索取。
- 二、投資人亦可於經理公司網站 (<http://www.eastspring.com.tw>) 及公開資訊觀測站 (<http://mops.twse.com.tw>) 免費取得本基金公開說明書及基金近年度財務報告電子檔。

其他

1. 本基金經金融監督管理委員會核准，惟不表示絕無風險。本公司以往之經理績效不保證基金之最低投資收益；本公司除盡善良管理人之注意義務外，不負責本基金之盈虧，亦不保證最低之收益，投資人申購前應詳閱基金公開說明書。
2. 本基金外幣計價受益權單位以美元、澳幣、南非幣及人民幣計價，如投資人以其他非本基金計價幣別之貨幣換匯後投資本基金，須自行承擔匯率變動之風險。當美元、澳幣、南非幣及人民幣相對其他貨幣貶值時，將產生匯兌損失。因投資人與銀行進行外幣交易有賣價與買價之差異，投資人進行換匯時須承擔買賣價差，此價差依各銀行報價而定。此外，投資人尚須承擔匯款費用，且外幣匯款費用可能高於新臺幣匯款費用。投資人亦須留意外幣匯款到達時點可能因受款行作業時間而遞延。
3. 本基金人民幣計價受益權單位之人民幣匯率主要係採用離岸人民幣匯率（即中國離岸人民幣市場的匯率，CNH）。人民幣目前受大陸地區對人民幣匯率管制、境內及離岸市場人民幣供給量及市場需求等因素，將會造成大陸境內人民幣結匯報價與離岸人民幣結匯報價產生價差（折價或溢價）或匯率價格波動，故人民幣計價受益權單位將受人民幣匯率波動之影響。同時，人民幣相較於其他貨幣仍受政府高度控管，中國政府可能因政策性動作或管控金融市場而引導人民幣升貶值，造成人民幣匯率波動，投資人於投資人民幣計價受益權單位時應考量匯率波動風險。
4. 基金配息率不代表基金報酬率，且過去配息率不代表未來配息率，投資人於獲配息時須一併注意基金淨值之變動。基金的配息可能由基金的收益或本金中支付。任何涉及由本金支出的部份，可能導致原始投資金額減損。本基金之收益分配由經理公司依基金孳息收入情況，決定應分配之收益金額。本基金進行配息前未先扣除應負擔之相關費用。本基金配息組成項目，可於經理公司網站查詢。
5. 本基金得投資於高收益債券基金及新興市場債券基金，高收益債券基金之投資標的涵蓋低於投資等級之垃圾債券，故需承受較大之價格波動，而利率風險、信用違約風險、外匯波動風險也將高於一般投資等級之債券。新興市場債券基金之投資標的包含政治、經濟相對較不穩定之新興市場國家之債券，因此將面臨較高的政治、經濟變動風險、利率風險、債信風險與外匯波動風險。
6. 本基金外幣計價受益權單位得於基金銷售機構之國際金融業務分行(OBU)及國際證券業務分公司(OSU)銷售。
7. 本基金之主要投資風險包括類股過度集中之風險、產業景氣循環之風險、流動性風險、外匯管制及匯率變動之風險、投資地區政治經濟變動之風險、商品交易對手及保證機構之信用風險。有關本基金運用限制及投資風險之揭露請詳見第 23 頁及第 24 頁至第 27 頁。
8. 本基金投資子基金部分可能涉有重複收取經理費。
9. 本基金不受存款保險、保險安定基金或其他相關保障機制之保障。基金投資可能產生的最大損失為全部本金。
10. 為避免因投資人短線交易頻繁，造成基金管理及交易成本增加，進而損及基金長期持有之投資人之權益，並稀釋基金之獲利，本基金不歡迎投資人進行短線交易。
11. 本基金不允許投資人進行擇時交易行為，且保留基金拒絕接受來自有擇時交易之虞投資人新增申購之交易指示等事項。
12. 本公開說明書之內容如有虛偽或隱匿之情事者，應由本證券投資信託事業與負責人及其他曾在公開說明書上簽章者依法負責。
13. 查詢本公開說明書之網址如下：<http://www.eastspring.com.tw>；
公開資訊觀測站：<http://mops.twse.com.tw>
服務電話：(02)8758-6699