

# 瀚亞亞太高股息證券投資信託基金

(本基金配息來源可能為本金且基金並無保證收益及配息)

## 簡式公開說明書

刊印日期：115年4月

(一)本簡式公開說明書係公開說明書之重點摘錄，相關名稱及文字定義與公開說明書完全相同。

(二)投資人申購本基金後之權利義務詳述在公開說明書，投資人如欲申購本基金，建議參閱公開說明書。

### 壹、基本資料

基金名稱	瀚亞亞太高股息證券投資信託基金 (本基金配息來源可能為本金且基金並無保證收益及配息)	成立日期	民國 95 年 4 月 10 日
經理公司	瀚亞證券投資信託股份有限公司	基金型態	開放式
基金保管機構	中國信託商業銀行	基金種類	股票型基金
受託管理機構	無	投資地區	投資國內外
國外投資顧問公司	瀚亞投資(新加坡)有限公司	存續期間	不定期
收益分配	A類型各計價類別受益權單位不分配收益；B類型各計價類別受益權單位分配收益	計價幣別	新臺幣、美元、澳幣、南非幣及人民幣
績效指標 benchmark	無	保證機構	無
		保證相關重要資訊	無

### 貳、基金投資範圍及投資特色

#### 一、投資範圍：

本基金主要投資於中華民國及亞太地區證券交易所及韓國店頭市場交易之上市股票（含承銷股票）、受益憑證、基金股份、投資單位或存託憑證（Depositary Receipts）。原則上，本基金自成立之日起屆滿六個月後，投資於外國有價證券之總額，不得超過本基金淨資產價值之百分之九十五，亦不得低於本基金淨資產價值之百分之六十；投資於國內外之股票總額，不得低於本基金淨資產價值之百分之七十，其中投資於高股息股票不得低於本基金淨資產價值之百分之六十。

#### 二、投資特色：

1.兼顧亞太地區成長與收益。2.掌握高股利發放率和高股息殖利率。3.豐富多元的亞洲投資組合。

### 參、投資本基金之主要風險

- 1.類股過度集中及產業景氣循環之風險：各國市場具不同之產業景氣循環位置，且各產業可能因循環週期或非經濟因素影響而導致價格出現劇烈波動。本基金投資於國內及亞太地區十餘國之上市櫃股票，將儘量避免過度集中類股投資，惟此風險並無法因分散投資而完全消除。
- 2.證券交易市場流動性不足之風險：本基金可投資國內外十餘國之證券交易市場，較單一市場流動性不足之風險較小，惟本基金之投資區域尚包括流動性相對不足之新興市場(如越南、巴基斯坦等)，可能欠缺市場流動性，無法於投資市場發生系統風險時，適時的買進或賣出進而導致實際交易價格可能與標的資產本身產生價差，進而影響本基金淨值或延緩買回價金之給付時間，因此該風險並無法因分散投資而完全消除。
- 3.外匯管制及匯率變動之風險：由於本基金投資地區廣泛，涵蓋已開發國家及新興市場。已開發國家市場成熟，故實施對外匯的管制之機率低，而新興市場部份地區可能受國際或地區性政經情勢變化實施外匯管制而產生風險。本基金投資有價證券可能非單一計價幣別，因此基金表現可能受各幣別之匯率變動而影響。由於本基金必須每日以新臺幣計算本基金之淨資產價值，因此當匯率變動時，

將影響本基金以新臺幣計算之淨資產價值。本基金雖得從事換匯、遠期外匯、換匯換利交易及新臺幣與外幣間匯率選擇權等交易之操作，期能降低外幣的匯兌風險，但不表示風險得以完全規避。本基金以新臺幣、美元、澳幣、南非幣及人民幣計價，如投資人以其它非本基金計價幣別之貨幣換匯後投資本基金，須自行承擔匯率變動之風險，當新臺幣、美元、澳幣、南非幣及人民幣相對其它非本基金計價幣別之貨幣貶值時，將產生匯兌損失。同時，因投資人與銀行進行外匯交易有賣價與買價之差異，投資人進行換匯時須承擔買賣價差，此價差依各銀行報價而定。本基金人民幣計價受益權單位之人民幣匯率主要係採用離岸人民幣匯率（即中國離岸人民幣市場的匯率，CNH）。人民幣目前受大陸地區對人民幣匯率管制、境內及離岸市場人民幣供給量及市場需求等因素，將會造成大陸境內人民幣結匯報價與離岸人民幣結匯報價產生價差（折價或溢價）或匯率價格波動，故人民幣計價受益權單位將受人幣匯率波動之影響。

4. 投資地區政治、經濟變動之風險：本基金投資於亞太市場，亞太地區的政經情勢變動可能對本基金所投資之市場與投資工具之報酬造成直接或間接之影響。此外，勞動力不足、罷工、暴動等亦可能會影響本基金投資之市場造成直接性或間接性的影響。本基金以嚴謹的投資決策流程，可提高本基金在資產配置的決策品質，將有助於及早發現所投資地區可能發生之經濟或金融危機，相當程度達到防範於未然的效果。惟本基金不能也無法保證該風險發生之可能性。
5. 本基金所投資標的發生上開風險時，本基金之淨資產價值可能產生較大波動，爰不適合無法承擔相關風險的投資人。請詳細閱讀本基金公開說明書第 37 頁至第 43 頁，投資本基金應注意之相關風險。
6. 其他參考資訊：本基金為海外股票型基金，經評估本基金之特性及所列風險，並參酌中華民國證券投資信託暨顧問商業同業公會「基金風險報酬等級分類標準」（下稱 RR），並與同類型基金淨值波動度比較，該比較係計算過去 5 年基金淨值波動度標準差，以標準差區間予以分類等級，訂定風險報酬等級為 RR5。基於一般市場狀況反映市場價格波動風險，無法涵蓋所有基金風險（如：基金計價幣別匯率風險、投資標的產業風險、信用風險、利率風險、流動性風險等），不宜作為投資唯一依據，投資人仍應注意所投資基金個別風險。請投資人注意申購基金前應詳閱公開說明書，充分評估基金投資特性與風險，相關資料（如年化標準差、Alpha、Beta 及 Sharp 值等）可至投信投顧公會網站之「基金績效及評估指標查詢專區」（[https://www.sitca.org.tw/index\\_pc.aspx](https://www.sitca.org.tw/index_pc.aspx)）查詢。

#### 肆、本基金適合之投資人屬性分析

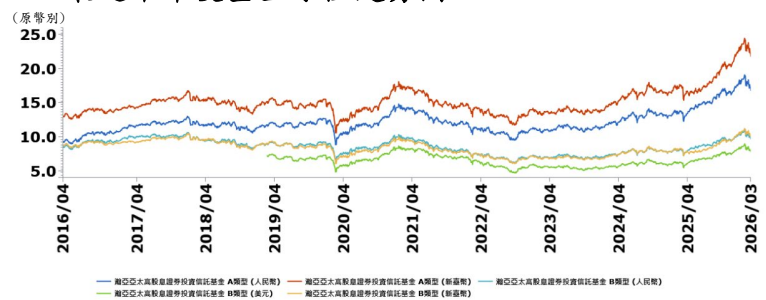
1. 本基金為海外股票型基金，特色為掌握企業高股利發放率和高股息殖利率，高股息發放率之企業由於具備相對穩定的未來現金流，故財務體質較為健全。此外，該類型企業對風險性投資較為謹慎，故能降低其非系統性風險，使公司股價相對具有支撐力。在目前通膨憂慮下，高股息殖利率可提供優於物價年增率之收益。
2. 經本公司定期執行之 KYP 風險綜合評估結果，本基金適合尋求投資股票之潛在資本利得且能承受較高風險之積極型（非保守型）投資人。

#### 伍、基金運用狀況

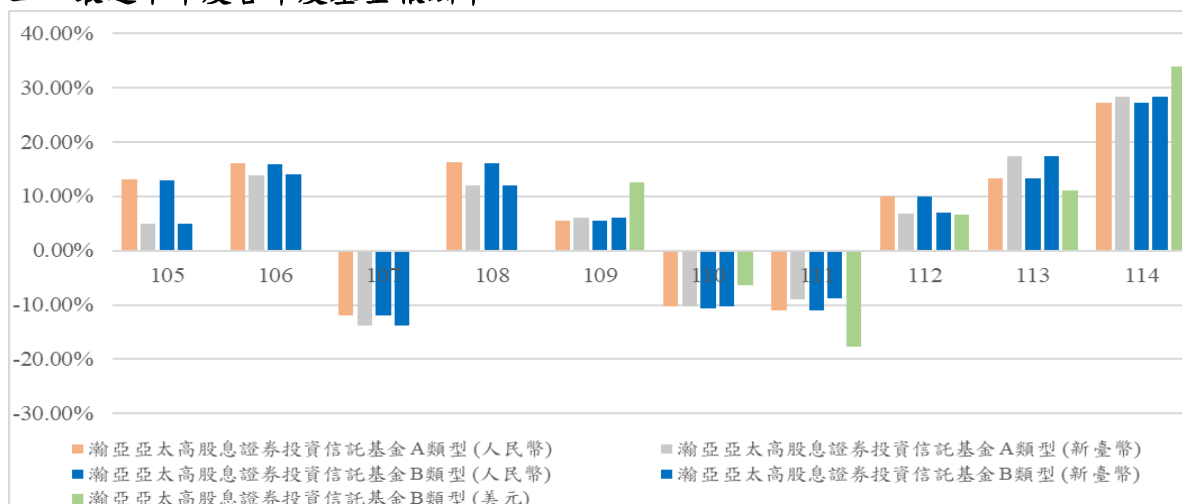
##### 一、基金淨資產組成：資料日期：115 年 3 月 31 日

投資類別	投資金額 (新台幣百萬元)	佔基金淨資產 價值比重(%)
股票	1,041.24	98.51
銀行存款（含活存、支存、定存）	20.01	1.89
其他資產（扣除負債後之淨額）	(4.22)	(0.40)
合計（淨資產總額）	1,057.03	100.00

##### 二、最近十年度基金淨值走勢圖：



### 三、最近十年度各年度基金報酬率：



註：

(1)年度基金報酬率：指本基金淨資產價值，以1~12月完整曆年期間計算，加計收益分配後之累計報酬率。

(2)收益分配均假設再投資於本基金。

### 四、基金累計報酬率

資料日期：115年3月31日

期 間	最近三個月	最近六個月	最近一年	最近三年	最近五年	最近十年	基金成立日起算至資料日期日止
人民幣 A	0.18%	6.10%	24.93%	51.87%	19.56%	77.36%	66.90% (成立於 103 年 11 月 17 日)
新臺幣 A	3.08%	15.10%	26.85%	58.73%	27.60%	64.37%	117.30% (成立於 95 年 04 月 10 日)
人民幣 B	0.18%	6.19%	25.00%	51.81%	19.58%	76.32%	65.86% (成立於 103 年 11 月 17 日)
新臺幣 B	3.05%	15.08%	26.95%	58.93%	27.65%	64.92%	54.23% (成立於 103 年 11 月 17 日)
美元 B	1.34%	9.64%	31.96%	52.90%	16.47%	N/A	-22.30% (成立於 103 年 11 月 17 日)

註：(1)累計報酬率：指至資料日期日止，本基金淨資產價值最近三個月、六個月、一年、三年、五年、十年及自基金成立日起算，加計收益分配之累計報酬率。(2)收益分配均假設再投資於本基金。

### 五、最近十年度各年度每受益權單位收益分配之金額：(單位：元/每受益權單位)

年度	105	106	107	108	109	110	111	112	113	114
新臺幣 B	N/A	0.379259	0.371925	0.348092	0.319225	0.350024	0.282826	0.278027	0.276000	0.276000
美元 B	N/A	0.383126	0.380592	0.206161	0.264091	0.308525	0.237626	0.225162	0.228000	0.228000
人民幣 B	N/A	0.597800	0.56790	0.531450	0.336327	0.364826	0.287857	0.286427	0.288000	0.288000

### 六、最近五年度各年度基金之費用率：

年度	110	111	112	113	114
費用率	2.42%	2.27%	2.23%	2.23%	2.23%

註：費用率指依證券投資信託契約規定基金應負擔之費用(如：交易直接成本—手續費、交易稅；會計帳列之費用—經理費、保管費、保證費及其他費用等)占平均基金淨資產價值之比率。

### 陸、受益人應負擔費用之項目及其計算方式

項目	計算方式或金額	項目	計算方式或金額
經理費	每年基金淨資產價值之 <u>1.75%</u>	保管費	每年基金淨資產價值之 <u>0.3%</u>
買回收件手續費	每件新臺幣 <u>50</u> 元。至經理公司辦理者，免收手續費。	召開受益人會議費用	每次預估不超過新臺幣 <u>100</u> 萬元
申購手續費	每受益權單位發行價格之 <u>4%</u> 乘以申購單位數		
買回費	每受益權單位發行價格之 <u>0%</u> 乘以買回單位數		
短線交易買回費用	受益人持有本基金七個日曆日以下(含第七個日曆日)者，應支付其買回價金之 <u>0.1%</u> 為短線交易買回費用。		
其他費用	以實際發生之數額為準		

註：受益人會議並非每年固定召開，故該費用不一定每年發生。

## 柒、受益人應負擔租稅之項目及其計算

本基金受益人可能負擔之稅負項目包括所得稅、證券交易稅、印花稅、因基金投資交易所產生之各項稅額。有關受益人應負擔租稅之項目及其計算方式，詳情請參閱公開說明書。

## 捌、基金淨資產價值之公告時間及公告方式

一、公告時間：本基金每營業日公告前一營業日每受益權單位之淨資產價值。

二、公告方式：委託投信投顧公會於公會網站([www.sitca.org.tw](http://www.sitca.org.tw))公告。

## 玖、公開說明書之取得

一、本基金公開說明書備置於經理公司及其基金銷售機構營業處所，投資人可免費索取。

二、投資人亦可於經理公司網站（<http://www.eastspring.com.tw>）及公開資訊觀測站（<https://mopsplus.twse.com.tw>）免費取得本基金公開說明書及基金近年度財務報告電子檔。

## 其他

瀚亞投信服務電話：(02)8758-6699

1. 本基金經金融監督管理委員會核准，惟不表示本基金絕無風險。本證券投資信託事業以往之經理績效不保證本基金之最低投資收益；本證券投資信託事業除盡善良管理人之注意義務外，不負責本基金投資之盈虧，亦不保證最低之收益，投資人申購前應詳閱基金公開說明書。
2. 有關本基金運用限制及投資風險之揭露請詳見第 20 頁至第 23 頁及第 37 頁至第 43 頁。
3. 基金配息率不代表基金報酬率，且過去配息率不代表未來配息率，投資人於獲配息時須一併注意基金淨值之變動。基金的配息可能由基金的收益或本金中支付。任何涉及由本金支出的部份，可能導致原始投資金額減損。本基金之收益分配由經理公司依基金孳息收入情況，決定應分配之收益金額。本基金進行配息前未先扣除應負擔之相關費用。本基金配息組成項目，可於經理公司網站查詢。本基金配息係依據基金投資組合之平均股利率為計算基礎，預估未來一年於投資標的個股取得之總股利收入，並考量當下已經實際取得的股利和可能發生之資本損益，適度調節並決定基金當月配息受益權單位之配息率，以達成每月配息之頻率。經理公司視投資組合標的股利率水準變化及基金績效表現調整配息率，故配息率可能會有些微變動，若股利率未來有上升或下降之情形時，基金之配息來源可能為本金。此外，年化配息率之訂定應以平均年化股利率為參考基準，惟經理公司保留一定程度的彈性調整空間，並以避免配息過度侵蝕本金為原則。
4. 本基金外幣計價受益權單位得於基金銷售機構之國際金融業務分行(OBU)及國際證券業務分公司(OSU)銷售。
5. 為避免因受益人短線交易頻繁，造成基金管理及交易成本增加，進而損及基金長期持有之受益人之權益，並稀釋基金之獲利，本基金不歡迎受益人進行短線交易。
6. 本基金不允許投資人進行擇時交易行為，且保留基金拒絕接受來自自有擇時交易之虞投資人新增申購之交易指示等事項。
7. 本基金不受存款保險、保險安定基金或其他相關保障機制之保障。基金投資可能產生的最大損失為全部本金。
8. 本公開說明書之內容如有虛偽或隱匿之情事者，應由經理公司及負責人與其他曾在公開說明書上簽章者依法負責。
9. 本基金不銷售予美國人，如投資人依據美國法令具備美國人身分者，應主動告知本公司，並自行審查該身分之合規義務，採取一切必要步驟，以確保持續遵守任何適用之法律和法規。
10. 本基金之基準貨幣為新臺幣，並用以計算基金淨資產價值；若投資人申購或贖回之貨幣與基準貨幣不同(即非以新臺幣投資者)，基準貨幣與其他計價幣別間之匯率變動，可能減少投資收益或增加投資損失。
11. 查詢本公開說明書之網址如下：<https://mopsplus.twse.com.tw>；<http://www.eastspring.com.tw>