

瀚亞非洲證券投資信託基金

(本基金之配息來源可能為本金)

簡式公開說明書

刊印日期：110年7月

(一)本簡式公開說明書係公開說明書之重點摘錄，相關名稱及文字定義與公開說明書完全相同。

(二)投資人申購本基金後之權利義務詳述在公開說明書，投資人如欲申購本基金，建議參閱公開說明書。

壹、基本資料

基金名稱	瀚亞非洲證券投資信託基金	成立日期	民國97年10月8日
經理公司	瀚亞證券投資信託股份有限公司	基金型態	開放式
基金保管機構	合作金庫商業銀行股份有限公司	基金種類	股票型基金
受託管理機構	無	投資地區	投資國外
國外投資顧問公司	Prudential Investment Managers, SA	存續期間	不定期
收益分配	南非幣受益權單位分配收益	計價幣別	新臺幣及南非幣
績效指標 benchmark	無	保證機構	無
		保證相關 重要資訊	無

貳、基金投資範圍及投資特色

一、投資範圍：

本基金投資於外國之有價證券包括：非洲地區之證券集中交易市場及經金管會核准之店頭市場交易之股票(含承銷股票)、基金受益憑證(含指數股票型基金)、基金股份、投資單位、存託憑證，以及經金管會核准或生效得於中華民國境內募集及銷售之外國基金管理機構所發行或經理之受益憑證、基金股份或投資單位。

二、投資特色：

- (1) 本基金主要投資於非洲地區之有價證券，著眼於非洲國家成長實力。非洲被視為國際資金投資的處女地，多數非洲國家的股市目前發展程度遠低於全球其他地區，因此更具成長空間。
- (2) 非洲為全球第二大洲，人口超過九億，約佔全球人口七分之一。世界銀行預估，2030年，撒哈拉沙漠以南非洲中產階級人數將達到四千三百萬人，是現在的三倍。
- (3) 非洲擁有豐富的礦藏，鑽石產量佔全球的58%，黃金產量佔全球的21%，白金產量佔全球的80%，此外，其他如電信、金融等產業也正歷經快速的發展。
- (4) 由在非洲地區股市投資經驗達15年之專業海外顧問公司提供投資顧問服務。

參、投資本基金之主要風險

1. 類股過度集中風險：由於本基金屬於區域式投資的模式，投資比重容易發生集中於少數國家的情形，由於非洲地區各國投資重點多在天然資源方面的投資，故雖投資於不同地區仍有類股過度集中之可能性，且非洲地區相關國家有時將會牽動彼此的漲跌，故而本基金仍有可能發生類股過度集中之風險。
2. 產業景氣循環風險：本基金投資標的於非洲各國家，其中有些國家產業與景氣連動性高，而各國不同之產業景氣循環位置，也將對本基金的投資績效產生影響。某些次產業可能因供需結構而有明顯之產業循環週期，連帶影響基金淨值。
3. 流動性風險：本基金投資於非洲地區各國家特定範圍標的，而部份國家的相關證券可能因為尚在初期發展階段，市值相對較小，故可能產生投資市場流動性不足的風險，也可能無法即時買進或賣出，進而導致實際交易價格可能與標的資產本身產生價差，相對影響本基金之淨值，甚至可能影響買回價金的給付時間。經理公司將盡善良管理人之義務，極力避免可能出現的流動性風險。

4. 投資地區政治、經濟變動之風險及法規變動風險：本基金投資地區涵蓋非洲各國家及交易市場。國內外政經情勢及利率調整等因素，可能影響有價證券之價格。

肆、本基金適合之投資人屬性分析

本基金為海外股票型基金，若配合其主要投資標的及產業，依據同業公會基金風險報酬等級分類標準分類，其風險報酬等級為 RR5 級，此等級分類係基於一般市場狀況反映市場價格波動風險，無法涵蓋所有風險，不宜作為投資唯一依據，投資人仍應注意本基金個別的風險。

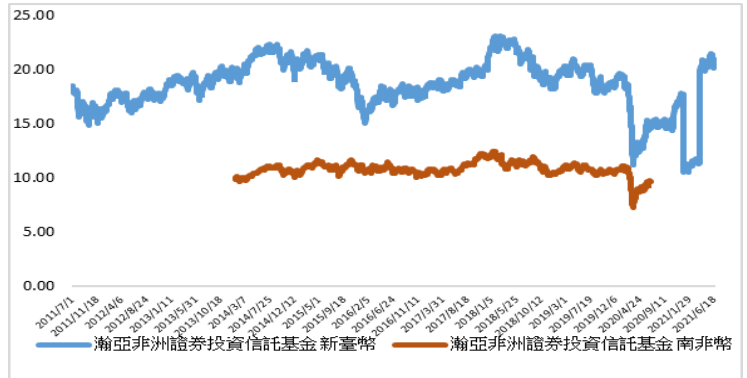
伍、基金運用狀況

一、基金淨資產組成：

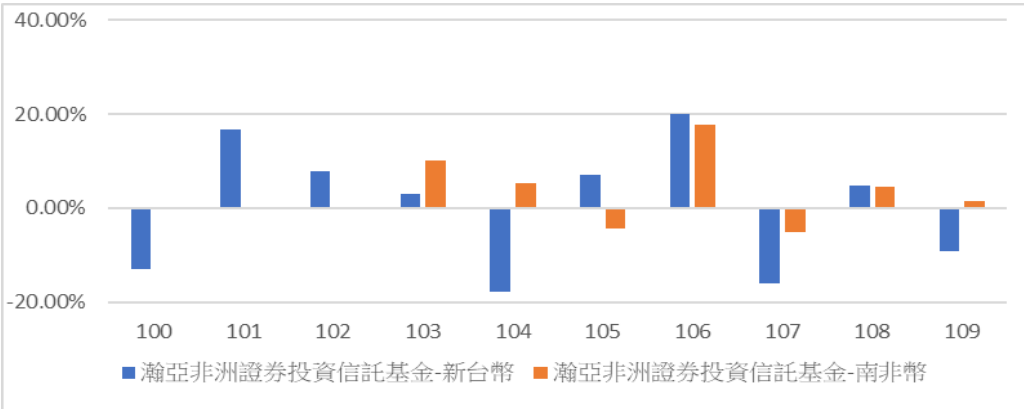
資料日期：110年6月30日

投資類別	投資金額 (新台幣百萬元)	佔基金淨資產 價值比重(%)
股票	463.57	94.46
銀行存款(含活存、支 存、定存)	28.82	5.87
其他資產(扣除負債後之 淨額)	(1.62)	(0.33)
合計(淨資產總額)	490.77	100.00

二、最近十年年度基金淨值走勢圖：



三、最近十年度各年度基金報酬率：



- 註：
 (1) 南非幣級別 103 年度報酬率計算期間：103.1.13(基金分割日)至 103.12.31。
 (2) 年度基金報酬率：指本基金淨資產價值，以 1~12 月完整曆年期間計算，加計收益分配後之累計報酬率。
 (3) 收益分配均假設再投資於本基金。

四、基金累計報酬率

資料日期：110年6月30日

期 間	最近三個月	最近六個月	最近一年	最近三年	最近五年	最近十年	基金成立日起算至資料 日期日止
新臺幣受益權單位	2.94%	15.42%	38.78%	-4.25%	16.48%	12.72%	102.90% (97年10月8日)
南非幣受益權單位	2.07%	13.37%	21.52%	9.26%	30.61%	N/A	43.88% (103年1月13日)

- 註：
 (1) 累計報酬率：指至資料日期日止，本基金淨資產價值最近三個月、六個月、一年、三年、五年、十年及自基金成立日起算，加計收益分配之累計報酬率。
 (2) 收益分配均假設再投資於本基金。

五、最近十年度各年度每受益權單位收益分配之金額：

南非幣計價受益權單位尚未分配收益。

六、最近五年度各年度基金之費用率：

年度	105	106	107	108	109
費用率	2.62%	2.50%	2.54%	2.50%	2.52%

註：

費用率：指依證券投資信託契約規定基金應負擔之費用（如：交易直接成本—手續費、交易稅；會計帳列之費用—經理費、保管費、保證費及其他費用等）占平均基金淨資產價值之比率。

陸、受益人應負擔費用之項目及其計算方式

項目	計算方式或金額	項目	計算方式或金額
經理費	每年基金淨資產價值之 <u>2%</u>	保管費	每年基金淨資產價值之 <u>0.32%</u>
買回收件手續費	每件新臺幣 <u>50</u> 元。至經理公司辦理者，免收手續費。	召開受益人會議費用	每次預估不超過新臺幣 <u>100</u> 萬元
申購手續費	每受益權單位發行價格之 <u>3%</u> 乘以申購單位數		
買回費	每受益權單位發行價格之 <u>0%</u> 乘以買回單位數		
短線交易買回費用	受益人持有本基金未滿 7 日（含）者，應支付其買回價金之 0.1% 為短線交易買回費用。		
其他費用	以實際發生之數額為準		

註一：受益人會議並非每年固定召開，故該費用不一定每年發生。

柒、受益人應負擔租稅之項目及其計算

本基金受益人可能負擔之稅負項目包括所得稅、證券交易稅、印花稅、因基金投資交易所產生之各項稅額。有關受益人應負擔租稅之項目及其計算方式，詳情請參閱公開說明書。

捌、基金淨資產價值之公告時間及公告方式

- 一、公告時間：本基金每營業日公告前一營業日每受益權單位之淨資產價值。
- 二、公告方式：委託投信投顧公會於公會網站(www.sitca.org.tw)公告。

玖、公開說明書之取得

- 一、本基金公開說明書備置於經理公司及其基金銷售機構營業處所，投資人可免費索取。
- 二、投資人亦可於經理公司網站（<http://www.eastspring.com.tw>）及公開資訊觀測站（<http://mops.twse.com.tw>）免費取得本基金公開說明書及基金近年度財務報告電子檔。

其他

1. 本基金經金融監督管理委員會核准，惟不表示絕無風險。本公司以往之經理績效不保證基金之最低投資收益；本公司除盡善良管理人之注意義務外，不負責本基金之盈虧，亦不保證最低之收益，投資人申購前應詳閱基金公開說明書。
2. 本基金之主要投資風險包括類股過度集中風險、流動性風險、外匯管制風險、投資地區政經變動風險以及法規變動風險、產業景氣循環風險及從事證券相關商品交易的風險。有關本基金運用限制及投資風險之揭露請詳見第 17 頁至第 19 頁及第 20 頁至第 21 頁。
3. 本基金不受存款保險、保險安定基金或其他相關保障機制之保障。基金投資可能產生的最大損失為全部本金。
4. 本基金南非幣計價受益權單位的配息可能由基金的收益或本金中支付。任何涉及由本金支出的部份，可能導致原始投資金額減損。本基金南非幣計價受益權單位進行配息前未先扣除行政管理相關費用。本基金南非幣計價受益權單位配息組成項目，可於經理公司網站查詢。
5. 本基金外幣計價受益權單位得於基金銷售機構之國際金融業務分行(OBU)及國際證券業務分公司(OSU)銷售。
6. 為避免因投資人短線交易頻繁，造成基金管理及交易成本增加，進而損及基金長期持有之投資人

之權益，並稀釋基金之獲利，本基金不歡迎投資人進行短線交易。

7. 本基金不允許投資人進行擇時交易行為，且保留基金拒絕接受來自擇時交易之虞投資人新增申購之交易指示等事項。
8. 本公開說明書之內容如有虛偽或隱匿之情事者，應由經理公司及負責人與其他曾在公開說明書上簽章者依法負責。
9. 查詢本公開說明書之網址如下：<http://www.eastspring.com.tw>

公開資訊觀測站：<http://mops.twse.com.tw>

服務電話：**(02) 8758-6699**