

瀚亞全球策略收益股票證券投資信託基金

(本基金配息來源可能為本金)

簡式公開說明書

刊印日期：106年10月

(一)本簡式公開說明書係公開說明書之重點摘錄，相關名稱及文字定義與公開說明書完全相同。

(二)投資人申購本基金後之權利義務詳述在公開說明書，投資人如欲申購本基金，建議參閱公開說明書。

壹、基本資料			
基金名稱	瀚亞全球策略收益股票證券投資信託基金 (本基金配息來源可能為本金)	成立日期	105年10月11日
經理公司	瀚亞證券投資信託股份有限公司	基金型態	開放式
基金保管機構	台北富邦商業銀行股份有限公司	基金種類	股票型
受託管理機構	無	投資地區	投資國內外
國外投資顧問公司	瀚亞投資(新加坡)有限公司	存續期間	不定期限
收益分配	A類型各計價類型受益權單位不分配收益；B類型各計價類型受益權單位分配收益	計價幣別	新臺幣、美元及人民幣
績效指標 benchmark	無	保證機構	無
		保證相關重要資訊	無

貳、基金投資範圍及投資特色

一、投資範圍：

1. 本基金投資於中華民國之有價證券為上市或上櫃公司股票（含特別股）、承銷股票、基金受益憑證（含指數股票型基金受益憑證(ETF)、反向型 ETF 及商品 ETF）、台灣存託憑證、認購（售）權證、認股權憑證（Warrants）、政府公債（含交換公債）、公司債（含次順位公司債、無擔保公司債、轉換公司債、附認股權公司債及交換公司債）、金融債券（含次順位金融債券）、承銷中之公司債或金融債券、經金管會核准於我國境內募集發行之國際金融組織債券、依金融資產證券化條例發行之受益證券或資產基礎證券、及依不動產證券化條例募集之不動產投資信託基金受益證券或不動產資產信託受益證券。
2. 本基金投資之外國有價證券，包括於外國證券集中交易市場及經金管會核准之店頭市場交易之股票（含承銷股票及特別股）、存託憑證（Depositary Receipts）、認購（售）權證或認股權憑證（Warrants）、不動產投資信託受益證券（REITs）、基金受益憑證（含指數股票型基金受益憑證(ETF)）、基金股份、投資單位（包括反向型 ETF 及商品 ETF）；符合金管會規定之信用評等等級，由國家或機構所保證或發行之債券（含政府公債、公司債、轉換公司債、附認股權公司債、交換公司債、金融債券、金融資產證券化之受益證券或資產基礎證券及不動產資產信託受益證券）；經金管會核准或生效得於中華民國境內募集及銷售之外國基金管理機構所發行或經理之基金受益憑證、基金股份或投資單位。
3. 原則上，本基金自成立日起六個月後，投資於股票（含承銷股票）、存託憑證之總額不低於本基金淨資產價值之百分之七十(含)；投資於外國有價證券之總額不低於本基金淨資產價值之百分之六十（含）。
4. 本基金投資區域範圍涵蓋全球，主要投資國家或地區請參閱公開說明書。

二、投資特色：

1. 以低波動股與高股息股為投資主軸：雙主軸策略在未來利率趨低、波動趨升的投資環境下，將具有持盈保泰之特質，可作為投資人之股票核心配置。
2. 以計量模組紀律管理：採用量化因子建構篩選標的之流程，以紀律性主動管理方式，避開人性

盲點，讓投資效能更優異。

3.彈性運用衍生性金融商品：主要利用選擇權交易策略來增加收益，以達成收益與資產增值潛能提升之長期投資目標。

參、投資本基金之主要風險

包括類股過度集中之風險、產業景氣循環之風險、流動性風險、外匯管制及匯率變動之風險、投資地區政治經濟變動之風險、商品交易對手及保證機構之信用風險、其他投資標的或特定投資策略之風險、從事證券相關商品交易之風險及透過滬港通/深港通模式投資大陸地區股市可能之風險等。有關本基金之投資風險請詳閱基金公開說明書。

肆、本基金適合之投資人屬性分析

本基金屬於海外股票型基金，投資區域涵蓋全球，且以成熟國家低波動、高股利個股為主，以其主要投資標的及產業，依據同業公會基金風險報酬等級分類標準，其風險報酬等級為RR3級(註)，此等級分類係基於一般市場狀況反映市場價格波動風險，無法涵蓋所有風險，不宜作為投資唯一依據，投資人仍應注意本基金個別的風險。

註：「中華民國投信投顧公會之基金風險報酬等級分類標準」係依基金類型、投資區域或主要投資標的/產業，由低至高，區分為「RR1、RR2、RR3、RR4、RR5」五個風險報酬等級，此等級分類係基於一般市場狀況反映市場價格波動風險，無法涵蓋所有風險，不宜作為投資唯一依據，投資人仍應注意所投資基金個別的風險。

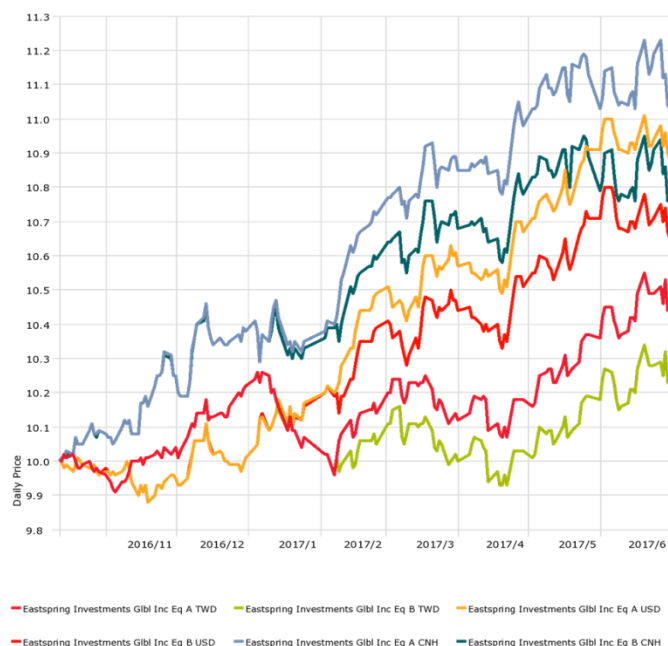
伍、基金運用狀況

一、基金淨資產組成：

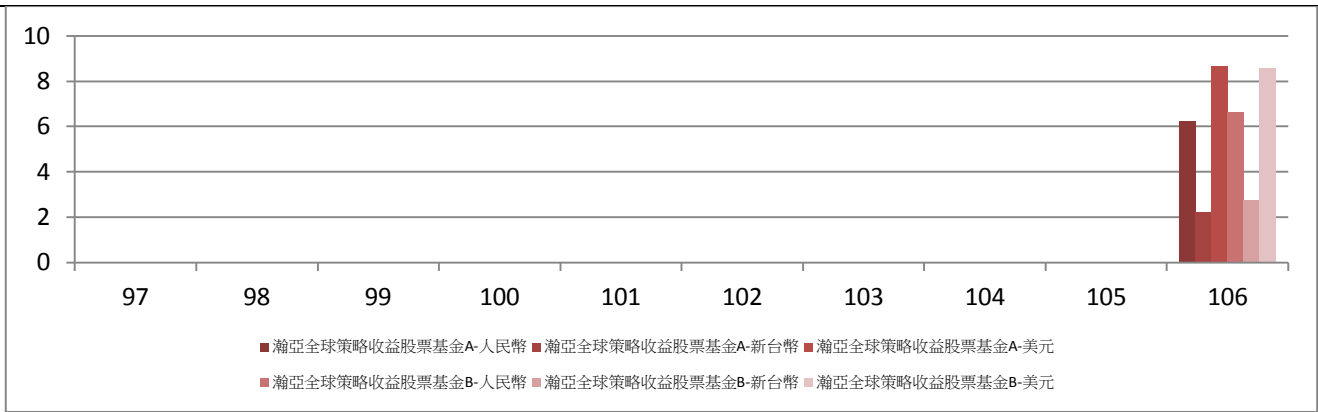
資料日期：106年9月30日

投資類別	投資金額 (新台幣百萬元)	佔基金淨資產 價值比重(%)
股票	669.86	90.23
銀行存款(含活存、 支存、定存)	82.91	11.17
其他資產(扣除負債 後之淨額)	(10.40)	(1.40)
合計(淨資產 總額)	742.37	100.00

二、最近十年度基金淨值走勢圖：



三、最近十年度各年度基金報酬率：



資料來源: Morningstar

四、基金累計報酬率：

資料日期：106 年 9 月 30 日

期 間	最近三個月	最近六個月	最近一年	最近三年	最近五年	最近十年	基金成立日起算至 資料日期日止
新臺幣 A	2.2%	5.53%	N/A	N/A	N/A	N/A	6.80%(成立日 105 年 10 月 11 日)
新台幣 B	2.16%	5.53%	N/A	N/A	N/A	N/A	6.78%(成立日 105 年 10 月 11 日)
美元 A	2.57%	5.58%	N/A	N/A	N/A	N/A	11.60%(成立日 105 年 10 月 11 日)
美元 B	2.59%	5.57%	N/A	N/A	N/A	N/A	11.51%(成立日 105 年 10 月 11 日)
人民幣 A	0.36%	2.03%	N/A	N/A	N/A	N/A	10.70%(成立日 105 年 10 月 11 日)
人民幣 B	0.26%	2.02%	N/A	N/A	N/A	N/A	10.43%(成立日 105 年 10 月 11 日)

註：

資料來源：Morningstar

1. 累計報酬率：指至資料日期日止，本基金淨資產價值最近三個月、六個月、一年、三年、五年、十年及自基金成立日起算，加計收益分配之累計報酬率。

2. 收益分配均假設再投資於本基金。

五、最近十年度各年度每受益權單位收益分配之金額：

年度	97	98	99	100	101	102	103	104	105	106
新台幣 B	N/A	N/A	N/A	N/A	N/A	N/A	N/A	N/A	N/A	0.295539
美元 B	N/A	N/A	N/A	N/A	N/A	N/A	N/A	N/A	N/A	0.305927
人民幣 B	N/A	N/A	N/A	N/A	N/A	N/A	N/A	N/A	N/A	0.354226

六、最近五年度各年度基金之費用率：

年度	102	103	104	105	106
費用率	N/A	N/A	N/A	0.66%	1.87%

註：

費用率：指依證券投資信託契約規定基金應負擔之費用（如：交易直接成本—手續費、交易稅；會計帳列之費用—經理費、保管費、保證費及其他費用等）占平均基金淨資產價值之比率。

陸、受益人應負擔費用之項目及其計算方式

項目	計算方式或金額	項目	計算方式或金額
經理費	每年基金淨資產價值之 <u>1.8%</u>	保管費	每年基金淨資產價值之 <u>0.3%</u>
買回收件手續費	每件新臺幣 <u>50</u> 元。至經理公司辦理者，免收手續費。	召開受益人會議費用	預估每次不超過新臺幣 <u>100</u> 萬元
申購手續費	每受益權單位之申購手續費最高不得超過該類型受益憑證發行價格之 <u>3%</u> 。		

買回費	每受益權單位發行價格之 0% 乘以買回單位數。
短線交易買回費用	受益人持有本基金未滿 7 日 (含) 者，應支付其買回價金之 0.1% 為短線交易買回費用。
其他費用	以實際發生之數額為準。

註一：受益人會議並非每年固定召開，故該費用不一定每年發生。

註二：申購手續費實際費率由經理公司或銷售機構依其銷售策略，在最高 3% 內作適當之調整。

柒、受益人應負擔租稅之項目及其計算

本基金之稅賦事項均依財政部有關法令辦理，受益人可能負擔之租稅主要包括本基金所投資商品之各項交易稅及所得稅款等；另本基金投資國外資本市場，所產生之各項所得，應依各投資所在國或地區相關法令規定繳納各項稅費，且無法退回。詳細內容請參見公開說明書。

捌、基金淨資產價值之公告時間及公告方式

一、公告時間：本基金每營業日公告前一營業日每受益權單位之淨資產價值。

二、公告方式：委託投信投顧公會於公會網站(www.sitca.org.tw)公告。

玖、公開說明書之取得

一、本基金公開說明書備置於經理公司及其基金銷售機構營業處所，投資人可免費索取。

二、投資人亦可於經理公司網站(<http://www.eastspring.com.tw>)及公開資訊觀測站(<http://mops.twse.com.tw>)免費取得本基金公開說明書及基金近年度財務報告電子檔。

其他

無

本基金經金融監督管理委員會同意生效，惟不表示絕無風險。本公司以往之經理績效不保證基金之最低投資收益；本公司除盡善良管理人之注意義務外，不負責本基金之盈虧，亦不保證最低之收益，投資人申購前應詳閱基金公開說明書。基金配息率不代表基金報酬率，且過去配息率不代表未來配息率；基金淨值可能因市場因素而上下波動，投資人於獲配息時須一併注意基金淨值之變動。基金的配息可能由基金的收益或本金中支付。任何涉及由本金支出的部份，可能導致原始投資金額減損。本基金之收益分配由經理公司依基金孳息收入情況，決定應分配之收益金額。本基金進行配息前未先扣除應負擔之相關費用。本基金配息組成項目，包括近12個月內由本金支付配息之相關資料，可於經理公司網站查詢。基金配息係依據基金投資組合之平均股利率、證券相關商品權利金及匯率避險收入(限外幣計價受益權單位)等為計算基礎，並預估未來一年於投資標的所取得之前述收益，並考量當下已經實際取得的股利和可能發生之資本損益，適度調節並決定基金當月配息類股之配息率，以達成每月配息之頻率。本基金外幣計價受益權單位得於基金銷售機構之國際金融業務分行(OBU)及國際證券業務分公司(OSU)銷售。瀚亞投信服務電話：(02) 8758-6699